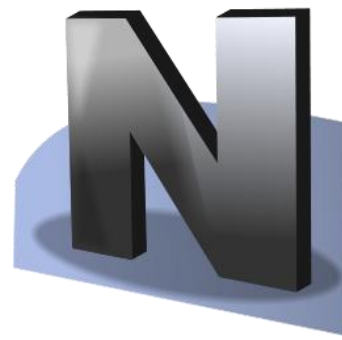


NET CONTROL²

logiciel de gestion de classe

SmallClass

Fiche technique



Caractéristiques

Visualisez et contrôlez les ordinateurs des élèves dans une salle de classe en réseau.

Adapté pour une utilisation dans des petites salles de classe.

Partagez l'écran de l'enseignant avec les élèves de la classe, ou l'écran d'un des élèves avec d'autres.

Maintenez la discipline dans la classe: limitez l'accès au web, aux applications, aux paramètres du système et au matériel.

Gérez les ordinateurs des élèves directement depuis le siège de l'enseignant: allumez, éteignez et redémarrez les ordinateurs; gérez les programmes et les applications.

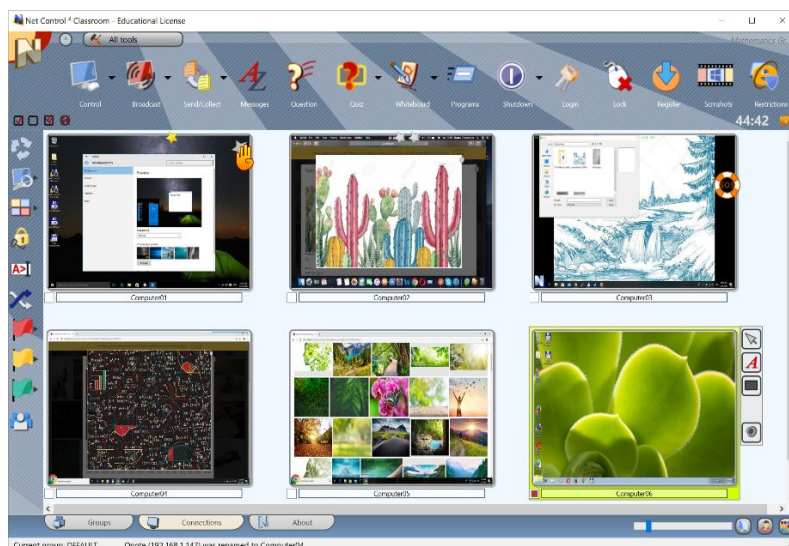
Envoyez des messages textes, des graphiques, des captures d'écran en quelques clics; lancez des chats textuels et vocaux.

Obtenez des statistiques instantanées sur les connaissances des élèves grâce à des sondages et des quiz.

Utilisez les outils intégrés de gestion des leçons: planificateur, journal des leçons et des notes.

Étendez les fonctionnalités et personnalisez le logiciel avec des macros et des profils personnalisés.

Partagez vos idées avec les élèves grâce au tableau blanc virtuel.



Logiciel de gestion de classe

Net Control 2 SmallClass est un logiciel de gestion de classe pour les réseaux locaux, qui a 20 ans d'histoire de développement et d'utilisation. Il a été créé par des enseignants et pour des enseignants. Utilisé dans des milliers d'endroits dans le monde entier.

Solution puissante, flexible et rentable pour les clients du secteur de l'éducation.

Aide les enseignants à utiliser plus efficacement le temps de cours, améliore la qualité du processus d'enseignement, le rend plus visuel et intéressant pour les étudiants.

Qu'est-ce que

Net Control 2 SmallClass?

Cet outil, spécialement conçu pour le domaine de l'éducation, donne accès à plus de 150 fonctions d'enseignement, de suivi et de contrôle.

Facile à utiliser et à installer. Le processus d'installation simple prend moins d'une minute pour installer le logiciel sur un ordinateur.

Adaptation flexible à différents scénarios d'utilisation.

Prix bas et modèle de licence simple. La licence pour salle de classe couvre un ordinateur pour l'enseignant et jusqu'à 13* ordinateurs pour les étudiants. Pas d'abonnements. Toutes les licences sont toujours permanentes.

Assistance complète et longues périodes de maintenance gratuite.

Configuration requise

Microsoft Windows 11, 10, 8, 7, Windows Server 2019 – 2008.
Linux: Ubuntu 20-24; Paquets RPM et DEB disponibles.
Clients mobiles pour **Android**.

Machines virtuelles qui prennent en charge les systèmes d'exploitation spécifiés ci-dessus en tant que système d'exploitation «guest», y compris machines virtuelles **Microsoft Hyper-V Server, VMWare, Oracle VirtualBox, nComputing, Citrix, Wyse**.

Clients Terminal Server («légers») de Windows Terminal Server/Remote Desktop Server, nComputing, Wyse et d'autres clients Terminal Server qui utilisent la virtualisation de session utilisateur Windows.

Réseau: réseau local Ethernet ou sans fil 100 Mbit/s et plus. Autres réalisations de réseau local prenant en charge les protocoles TCP/IP v4 et UDP et la bande passante réseau requise.

Bande passante: en moyenne 0,2 MBit/s par client, selon les opérations utilisées.

CPU et RAM: utilisez la configuration matérielle recommandée par le fabricant du système d'exploitation pour cette version du système d'exploitation.

Espace disque: au moins 500 Mo d'espace disque libre par installation.

Support technique et maintenance

Toutes les licences sont permanentes pour la version du logiciel achetée. Les licences Net Control 2 SmallClass incluent deux années de mises à niveau et de maintenance gratuites à partir de la date d'achat. Elles ne nécessitent aucuns frais ou paiements récurrents. Des forfaits de maintenance payants optionnels sont disponibles avec une remise de 30 à 50 % sur le prix de la licence (<https://www.netcontrol2.com/upgrade>).

Le support technique est inclus et gratuit sans limite de temps. Après la période de maintenance gratuite, nous pouvons être limités dans les moyens de modifier le code du programme des anciennes versions.

Les licences d'essai et d'évaluation sont toujours disponibles sur demande sur notre site web: <https://www.netcontrol2.com/downloads>

Toutes vos questions sont toujours les bienvenues à l'adresse suivante <http://ask.netcontrol2.com>

<https://www.netcontrol2.com>

* Les limites de licences varient selon la région, la version du logiciel et les promotions en cours. Pour les détails les plus récents, veuillez consulter notre site web : <https://www.netcontrol2.com/smallclass>