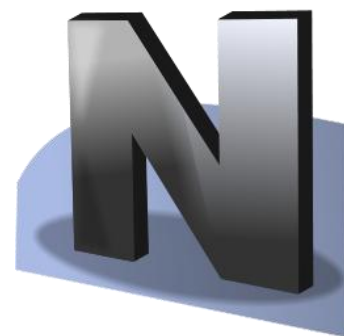


# NET CONTROL<sup>2</sup>

software de gestión del aula

SmallClass



## Ficha de datos

### Características

#### Vista y control de las computadoras de los estudiantes en un aula en red

Adaptado para su uso en aulas pequeñas

#### Posibilidad de compartir la pantalla del instructor con los alumnos en el aula o la pantalla de uno de los alumnos con otros

Permite mantener la disciplina en el aula: restringir el acceso a la web, las aplicaciones, la configuración del sistema y el hardware

#### Administrar las computadoras de los estudiantes desde el asiento del profesor: encendido, apagado y reinicio las computadoras; administrar programas y aplicaciones

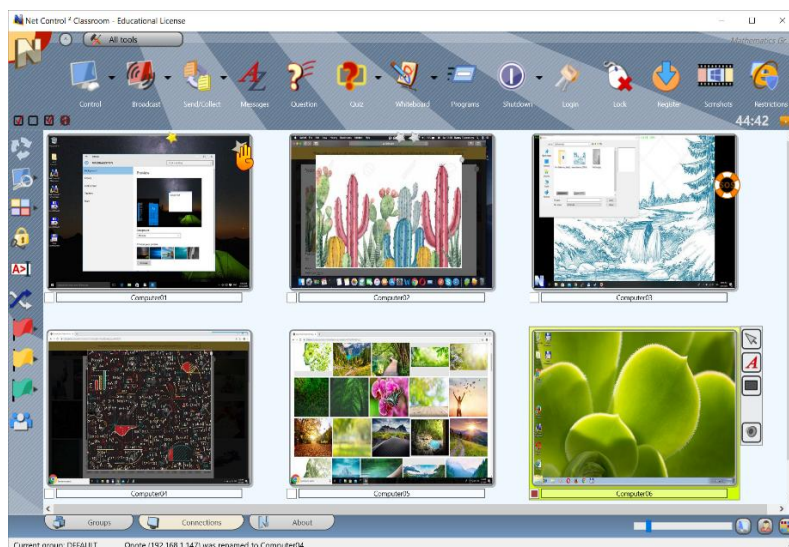
Envío de mensajes de texto, gráficos, capturas de pantalla en unos pocos clics; iniciar chats de texto y voz

#### Obtención de estadísticas instantáneas sobre el conocimiento de los estudiantes con encuestas y cuestionarios

Utilización de herramientas de gestión de lecciones integradas: planificador, diarios de lecciones y calificaciones

#### Ampliación de la funcionalidad y personalización del software con macros y perfiles personalizados

Posibilidad de compartir las ideas con los estudiantes utilizando la pizarra virtual.



### Software de gestión del aula

**Net Control<sup>2</sup> SmallClass** es un software de gestión de aulas para redes locales, tiene una historia de 20 años de diseño y desarrollo. Creado por profesores y para profesores. Utilizado en miles de ubicaciones en todo el mundo.

Solución potente, flexible y rentable para clientes de educación.

Ayuda a los profesores a utilizar el tiempo de clase de forma más eficaz, mejora la calidad del proceso de enseñanza, haciéndolo más visual e interesante para los estudiantes.

# ¿Por qué

## Net Control 2 SmallClass?

**Especialmente diseñado para el ámbito de la educación, proporciona acceso a más de 150 funciones diversas de enseñanza, seguimiento y control.**

Fácil de usar e instalar. El proceso de instalación es simple, toma menos de un minuto para configurar el software en una computadora.

**Flexible en adaptación para diferentes escenarios de uso.**

Precio bajo y modelo de licencia simple. La licencia para el aula cubre una computadora de instructor y hasta 13\* computadoras para estudiantes. Sin suscripciones. Todas las licencias son siempre permanentes.

**Soporte integral y largos periodos de mantenimiento gratuitos.**

# Requisitos del sistema

**Microsoft Windows** 11, 10, 8, Windows Server 2019 – 2008.

**Linux:** Ubuntu 20-24; Paquetes RPM y DEB disponibles.

Clientes móviles para **Android**.

**Máquinas virtuales** que admiten los sistemas operativos especificados anteriormente como SO "guest", que incluyen máquinas virtuales de **Microsoft Hyper-V Server, VMWare, Oracle VirtualBox, nComputing, Citrix, Wyse**.

**Clientes de Terminal Server ("clientes ligeros")** de Windows Terminal Server / Remote Desktop Server, nComputing, Wyse y otros clientes de terminal que utilizan la virtualización de sesiones de usuario de Windows.

**Red:** Ethernet o red local inalámbrica de 100 Mbit/s y superior. Otras realizaciones de redes locales que admiten los protocolos TCP/IP v4 y UDP y el ancho de banda de red requerido.

**Banda ancha:** en promedio 0.2 MBit / s por cliente, dependiendo de las operaciones utilizadas

**CPU y RAM:** utilice la configuración de hardware del sistema operativo recomendada por el fabricante para esta versión del sistema operativo.

**Espacio en disco:** al menos 150 Mbytes de espacio libre en disco por instalación.

# Soporte técnico y mantenimiento

**Todas las licencias son permanentes** para la versión de software comprada. Las licencias de Net Control 2 SmallClass incluyen dos años de actualizaciones y mantenimiento gratuitos desde el momento de la compra. No requieren tarifas o pagos recurrentes. Hay paquetes de mantenimiento de pago opcionales disponibles con un 30-50% de descuento sobre el precio de la licencia (<https://www.netcontrol2.com/upgrade>).

**El soporte técnico está incluido y es gratuito sin limitaciones de tiempo.** Después del período de mantenimiento gratuito, es posible que tengamos limitaciones para modificar el código del programa de versiones anteriores.

**Las licencias de prueba y evaluación** están siempre disponibles previa solicitud en nuestro sitio web: <https://www.netcontrol2.com/downloads>

Todas las preguntas son siempre bienvenidas en <http://ask.netcontrol2.com>

**<https://www.netcontrol2.com>**

\* Los límites de las licencias varían según la región, la versión del software y las promociones activas. Para obtener la información más actualizada, visite nuestro sitio web: <https://www.netcontrol2.com/smallclass>